

Notre charte RSE

Capitole Energie : l'énergie de changer, l'engagement d'agir.

Sommaire

Préambule	3-5
Gouvernance Responsable	6-9
Engagement Social	10-15
Engagement Environnemental	16-18
Performance Économique durable	19-24
Impact Sociétal positif	25-27
Notre engagement de mise en œuvre	28

Préambule

Depuis sa création en 2017, Capitole Energie s'est imposé comme un acteur de référence du courtage en énergie en France. L'année 2024 marque une étape importante de notre développement avec notre intégration au **groupe EPSA**, expert reconnu du conseil en performance. Cette alliance avec un groupe engagé dans la transition durable renforce naturellement nos ambitions RSE et nous donne de nouveaux moyens pour déployer la vision présentée dans cette charte.

En réponse aux défis majeurs de notre époque – *changement climatique, raréfaction des ressources, transition énergétique* – nous avons choisi de placer la responsabilité sociétale au cœur de notre stratégie d'entreprise.

Cette ambition s'incarne dans notre raison d'être :

« Accompagner les entreprises dans leur transition énergétique en leur donnant les moyens d'agir pour un avenir durable. »

Notre position d'intermédiaire expert dans le secteur énergétique nous confère une responsabilité particulière. Nous sommes convaincus que notre rôle va au-delà de la simple optimisation des coûts énergétiques : nous devons être un catalyseur de la transition énergétique, accompagnant nos clients vers des pratiques plus durables et responsables.



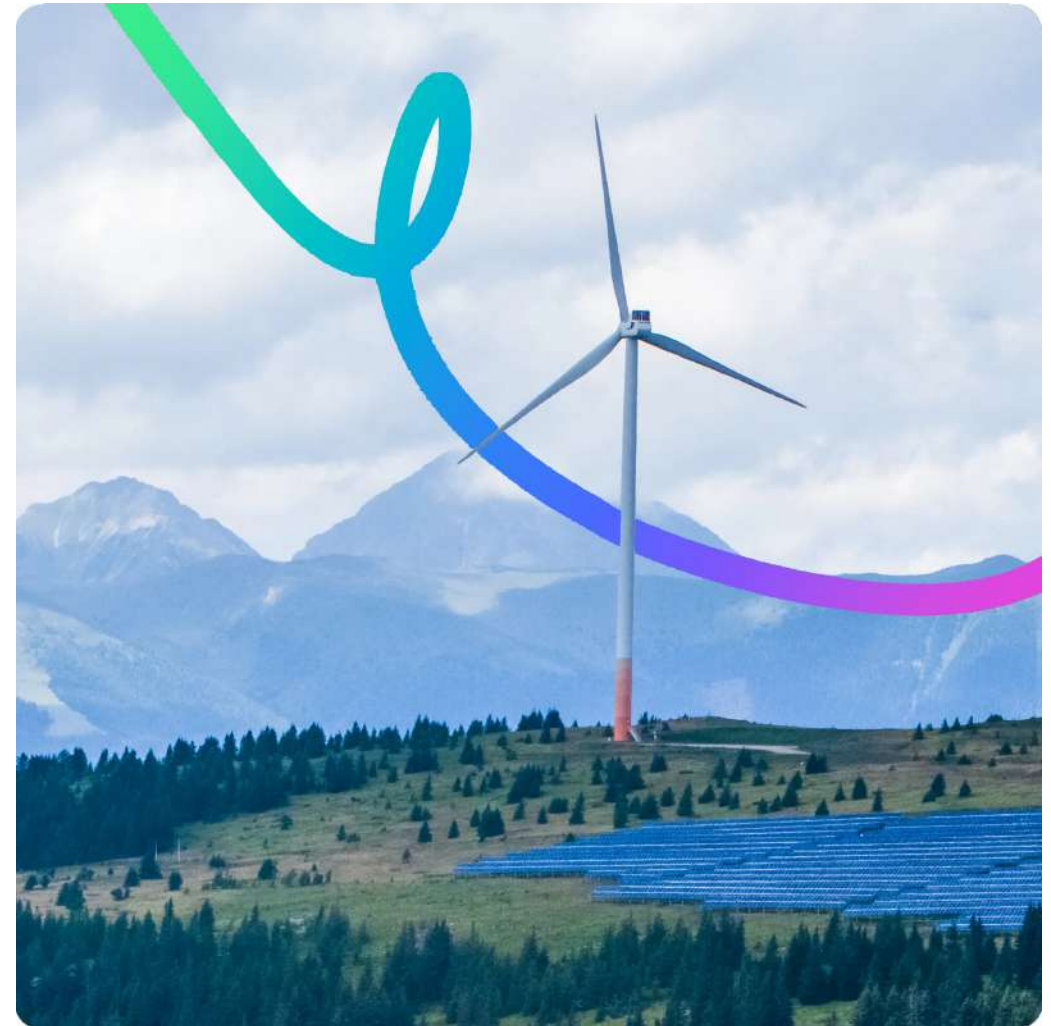
Préambule

Cette charte RSE, fruit d'un travail approfondi, s'appuie sur un diagnostic détaillé de notre activité, une analyse complète des risques et opportunités, ainsi qu'une étude de double matérialité impliquant l'ensemble de nos parties prenantes. Elle formalise nos engagements et reflète notre vision d'une entreprise consciente de son impact et de ses responsabilités. Elle constitue le socle de notre démarche de développement durable et guide nos actions quotidiennes dans cinq domaines clés : la gouvernance responsable, l'excellence sociale, la responsabilité environnementale, la performance économique durable et l'impact sociétal positif.

À travers ce document, nous affirmons notre volonté de contribuer activement à la construction d'un avenir plus durable. Nous nous engageons non seulement à réduire nos propres impacts négatifs, mais aussi à maximiser nos impacts positifs en développant des solutions innovantes qui permettent à nos clients d'améliorer leur performance énergétique et environnementale.

Cette charte représente également notre engagement envers nos collaborateurs, nos clients, nos partenaires et l'ensemble de nos parties prenantes. Elle pose les fondations d'une croissance responsable et durable, alignée avec les grands enjeux de notre société et les attentes de notre écosystème.

La mise en œuvre de cette charte implique l'ensemble des collaborateurs de Capitole Energie, à tous les niveaux de l'organisation. Elle nécessite l'adhésion et la participation active de chacun pour transformer nos ambitions en réalisations concrètes.



Préambule

Nos valeurs constituent également, le fondement de notre politique RSE. Elles orientent chacune de nos actions pour favoriser une transition énergétique responsable et durable, tant à l'intérieur de notre entreprise qu'en collaboration avec nos clients et partenaires :

Chez Capitole Energie nous croyons en ...

L'intégrité

Nous agissons avec honnêteté et transparence, envers nous-mêmes, notre équipe, nos clients et nos partenaires. La confiance est au cœur de notre approche.

La performance

Nous définissons des actions claires et mesurables, en nous concentrant sur des résultats concrets et durables. L'efficacité et la responsabilité sont essentielles pour atteindre nos objectifs.

Le sens du service

Nous mettons un point d'honneur à être disponibles, réactifs et à l'écoute de nos clients et partenaires. Nous répondons à leurs besoins en anticipant leurs attentes et en offrant des solutions sur mesure, tout en restant attentifs aux besoins de notre équipe.

L'esprit d'équipe

La réussite collective est une priorité. Nous encourageons la complémentarité, la solidarité et une communication ouverte, favorisant ainsi une collaboration harmonieuse et respectueuse au sein de nos équipes.

Ces valeurs sont au cœur de notre démarche RSE, nous permettant de conduire des actions concrètes pour un avenir énergétique durable.



Gouvernance Responsable

Chez Capitole Energie, nous considérons qu'une gouvernance responsable est le fondement d'une démarche RSE authentique et efficace. Nous nous engageons à intégrer les principes de responsabilité sociétale à tous les niveaux de l'entreprise, en commençant par nos instances dirigeantes.

Nos engagements

1 Intégrer les enjeux RSE dans notre stratégie et nos prises de décision

Notre entreprise s'engage à placer la RSE au cœur de sa transformation stratégique. Cette ambition se concrétise par une approche globale qui irrigue l'ensemble de nos activités, de notre gouvernance à nos offres commerciales, en passant par notre politique sociale et environnementale.

Nos objectifs sont désormais mesurables à travers des KPIs précis, couvrant aussi bien nos impacts directs qu'indirects. Le développement d'offres ESG innovantes, et l'intégration de critères RSE dans notre politique d'achats. Notre ambition est double : transformer notre propre organisation tout en accompagnant nos clients dans leur transition vers des pratiques plus durables.

Cette stratégie s'accompagne d'une politique de transparence renforcée, avec la mise en place d'un reporting régulier de nos performances RSE et le partage systématique des informations non-financières avec l'ensemble de nos parties prenantes.

2 Maintenir un dialogue constructif avec l'ensemble de nos parties prenantes

Forts d'un dialogue fructueux avec nos clients, attesté par des indicateurs de satisfaction régulièrement évalués, nous ambitionnons d'étendre cette excellence relationnelle à l'ensemble de notre écosystème.

Pour concrétiser cette vision, nous entreprendrons une analyse approfondie de notre réseau de parties prenantes, suivie de la mise en place de canaux de communication sur mesure pour chaque groupe identifié. Au cœur de notre démarche, nous instituerons des rendez-vous périodiques dédiés aux enjeux RSE, créant ainsi de véritables laboratoires d'innovation collaborative. En complément, nous tisserons des alliances stratégiques avec les acteurs majeurs de notre secteur, enrichissant notre capacité d'action et d'influence positive.

Nos engagements

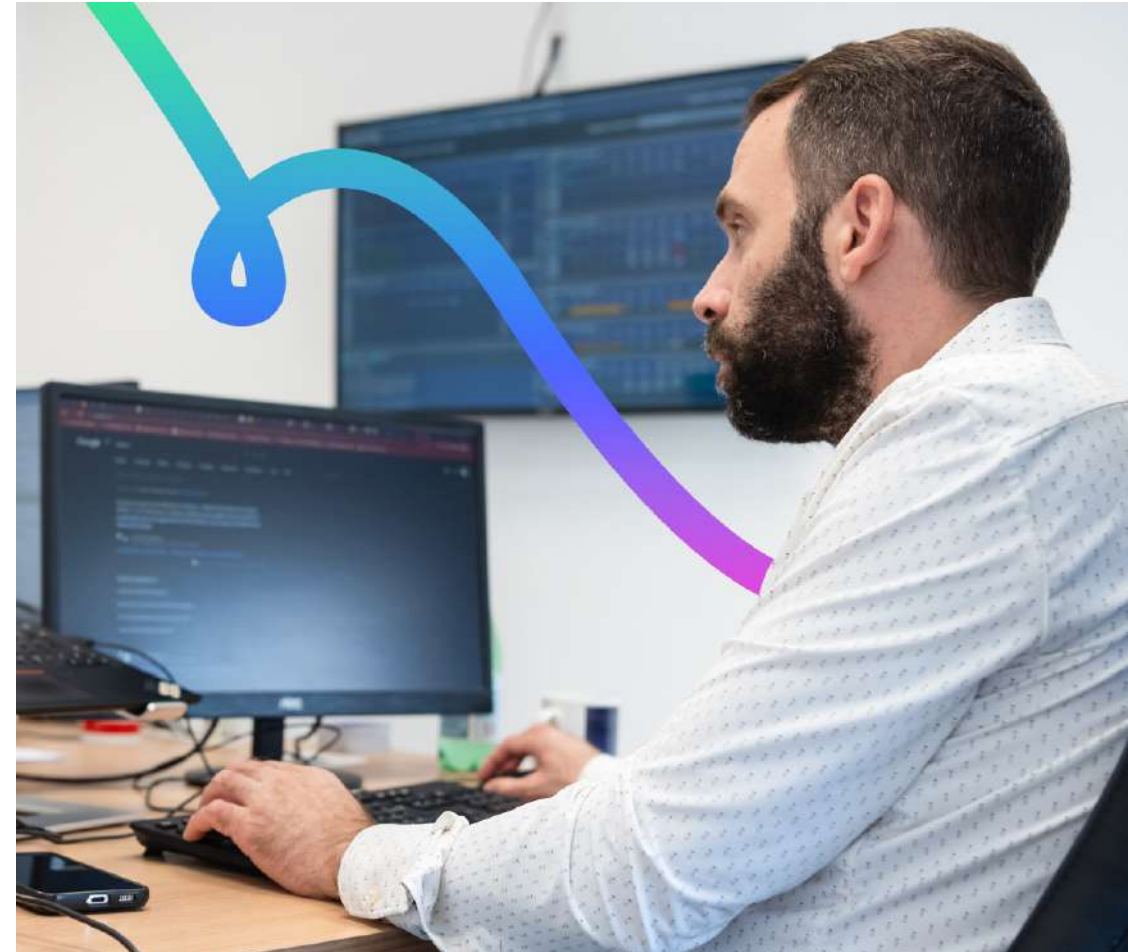
3 Mobiliser et former l'ensemble des collaborateurs aux enjeux RSE

Notre démarche de transformation RSE repose sur l'engagement et la montée en compétences de l'ensemble de nos équipes. Pour orchestrer cette dynamique collective, nous créons en 2025 un réseau de référents et ambassadeurs RSE en interne, chargés de sensibiliser, animer et accompagner la transformation à tous les niveaux de l'organisation.

Cette mobilisation s'articule autour de plusieurs axes :

- Une consultation RSE interne pour identifier les enjeux prioritaires et recueillir les attentes des collaborateurs
- Un programme de vulgarisation des enjeux environnementaux, pour garantir une compréhension partagée des défis.
- L'organisation de temps forts RSE fédérateurs : conférences avec des acteurs de la transition énergétique, webinaires, actions collectives.
- La création d'une culture de partage des informations non-financières à travers une communication interne régulière et transparente.

Pour mesurer l'efficacité de cette démarche, nous suivons des indicateurs précis comme le taux de participation aux consultations internes, le nombre d'heures de sensibilisation dispensées et la fréquence des temps forts RSE organisés.



Nos indicateurs de performance

La mesure de l'efficacité de notre gouvernance responsable s'appuiera sur plusieurs indicateurs clés : le nombre de réunions du comité RSE, le taux de formation des équipes dirigeantes aux enjeux RSE, le nombre de parties prenantes consultées annuellement, le taux de réalisation des objectifs RSE fixés, le niveau de satisfaction des parties prenantes et le nombre d'incidents éthiques reportés.



Engagement Social

Chez Capitole Energie, nous plaçons l'humain au cœur de notre développement. Notre réussite repose sur l'engagement et l'épanouissement de nos collaborateurs. Nous nous engageons à créer un environnement de travail inclusif, stimulant et bienveillant qui favorise le développement professionnel et personnel de chacun.

Nos engagements

1 Développer les compétences et l'employabilité de nos collaborateurs

Notre Direction des Ressources Humaines déploie actuellement plusieurs projets structurants, dont la mise en place de plans de formation.

Ce plan est construit en fonction des demandes de formations énoncées lors des entretiens annuels et professionnels ainsi que des demandes des managers.

L'objectif de cette démarche est de veiller à maintenir l'excellence technique de nos équipes dans un secteur en constante évolution, tout en développant les compétences transversales nécessaires à leur évolution professionnelle.



Nos engagements

2 Promouvoir la diversité et l'inclusion au sein de nos équipes

Notre politique en matière de diversité (en genre, âge, origines...) et d'inclusion se traduit par plusieurs éléments. En effet, nous sommes fiers de notre équipe diversifiée et équilibrée, où la parité hommes-femmes est une réalité quotidienne. Nous attachons une grande importance à la mixité, qui se reflète dans tous les niveaux de l'entreprise. De plus, notre organisation est enrichie par des collaborateurs venant de divers horizons géographiques, apportant ainsi des perspectives variées et une richesse culturelle indéniable.

Dans un souci constant d'inclusion, nous commençons également à mettre en place des actions concrètes en faveur de l'intégration des personnes en situation de handicap (TH) accompagnés d'un acteur local incontournable, Cap Emploi. Nous nous engageons à renforcer cette démarche en formalisant une politique d'insertion ambitieuse, avec un engagement fort pour 2025 de recruter des personnes en situation de handicap et de développer nos partenariats avec les ESATS.

Enfin, pour compléter ces dispositifs et créer une culture d'entreprise résolument inclusive et bienveillante, des actions de sensibilisation seront mises en place pour l'ensemble de nos salariés sur les thèmes de l'inclusion, de la discrimination et du harcèlement.

Toutes ces actions ont pour objectif de créer un environnement de travail où chacun, quel que soit son profil, se sente valorisé, respecté et puisse s'épanouir pleinement.



Nos engagements

3 Garantir la qualité de vie au travail et le bien-être de nos collaborateurs

La Qualité de Vie au Travail (QVT) va bien au-delà des simples gestes symboliques ou superficiels.

Pour s'inscrire dans une démarche la QVT de manière concrète et durable, notre politique actuelle de qualité de vie au travail repose sur le triptyque suivant :
Conditions de travail – Communication et écoute – Reconnaissance et valorisation.

- **Conditions de travail :**

Notre Charte portant sur le **télétravail** permet aux collaborateurs de bénéficier d'un équilibre vie privée / vie professionnelle, allouant à chacun 2 jours de télétravail par semaine.

Cet équilibre est également favorisé par la mise en place d'une **Charte en faveur du Droit à la déconnexion** permettant aux collaborateurs de respecter leur temps personnel, d'éviter les sollicitations professionnelles en dehors des horaires de travail.

Toujours dans le respect de cet équilibre, l'entreprise a mis en place un **Accord sur l'aménagement et le temps de travail, instaurant les RTT** (Réduction du Temps de Travail). Au total, les salariés bénéficient de 12 jours de RTT par an.

Par ailleurs, nous apportons une importance cruciale aux conditions d'exercice du travail en équipant les salariés du **matériel adéquat** (bureaux réglables en hauteur, doubles écran, sièges ergonomiques...), dans des **locaux spacieux et agréables**. Les locaux comptent également plusieurs salles de réunion permettant à chacun de pouvoir s'isoler ou au contraire se réunir pour travailler en équipe.

La **santé ainsi que la sécurité** de nos collaborateurs est une priorité. Nous assurons la mise en place de procédures rigoureuses en matière de sécurité et avons la volonté d'assurer des formations régulières pour prévenir tout risque professionnel. Le DUERP est mis à jour de façon régulière et annuelle, dès lors qu'un risque apparaît, et son plan d'action est suivi tout au long de l'année.

Par ailleurs, une **Charte contre le harcèlement ainsi qu'une procédure de lanceur d'alerte** sont en cours de rédaction et seront annexées au Règlement Intérieur.

Nos managers seront également sensibilisés au harcèlement au travail afin de détecter les situations à risque, d'agir rapidement en cas de besoin et de garantir un environnement de travail respectueux, inclusif et sûr pour tous les collaborateurs.

Nos engagements

3 Garantir la qualité de vie au travail et le bien-être de nos collaborateurs

• Communication et écoute :

La **culture du feedback** est un élément clé chez Capitole Energie. Des temps dédiés sont propices à cette communication :

- Rapports d'étonnements à l'intégration
- Entretiens annuels
- Entretiens professionnels
- Les Team meetings : cette réunion mensuelle réunit toutes les équipes. Son objectif est de faciliter les échanges d'informations, de promouvoir la collaboration entre les différents départements et d'assurer une circulation efficace des informations cruciales pour le bon déroulement de nos projets. C'est par ailleurs lors de ces réunions que la Direction partage ses résultats financiers en toute transparence.

C'est notamment durant ces réunions que la Direction communique ses résultats financiers en toute transparence.

- Une newsletter interne permettant de mettre en avant les faits marquants du mois
- La rédaction de notes de services de façon régulière

• Reconnaissance et valorisation :

Nous pensons que la richesse de l'entreprise repose sur le bien-être des collaborateurs qui la constituent. En ce sens, participer à l'évolution de leurs carrières est au cœur de nos enjeux RH.

Suite à la campagne d'entretiens annuels, un comité de carrière est établi afin d'identifier les plans de carrières de nos collaborateurs. Avant de publier une offre d'emploi, en particulier pour un poste de manager, nous vérifions si des collaborateurs en interne souhaitent changer de poste ou évoluer au sein de l'entreprise.

Nos indicateurs de performance

L'efficacité de ces dispositifs sera mesurée à travers plusieurs indicateurs clés :

- Taux de personnes formées : 50% des effectifs sur 2024 ont bénéficié d'une formation.
- Taux de promotions interne : 25% des salariés ont bénéficié d'une promotion interne
- Résultats du baromètre social (enquête anonyme réalisée en décembre 2024):
 - 100% des salariés estiment que leur manager est engagé
 - 92% des salariés disent qu'ils peuvent s'appuyer sur le service RH dans le développement de leur carrière
 - 86% des salariés estiment que l'entreprise leur donne la possibilité de développer leurs compétences
 - 86% des salariés affirment que l'entreprise peut leur offrir des possibilités d'évolution
 - 78% des salariés considèrent que l'entreprise leur permet d'avoir un bon équilibre vie professionnelle / vie privée.
 - 90% des salariés considèrent que les relations de travail sont bienveillantes au sein de la société
 - Net Promoter Score : 47. C'est un excellent résultat, indiquant que la majorité des employés est satisfaite de son environnement de travail et est prête à recommander l'entreprise à d'autres personnes.
- Taux d'absentéisme : 0.4% de taux d'absentéisme sur 2024
- Nombre d'actions de cohésion d'équipe : 10 actions sur 2024, dont 3 axées sur des thématiques RSE (tri des déchets, fresque du climat, fresque régénérative).
- Taux Femme / Homme : Au 28/08/2024, nous comptons 50% d'hommes et 50% de femmes.
- Index égalité Femme / Homme 2024 : 87 / 100

Cette politique sociale ambitieuse vise à faire de Capitele Energie une entreprise où chaque collaborateur peut s'épanouir et développer son plein potentiel, dans un environnement de travail respectueux et stimulant.



Engagement Environnemental

- Ambitieux et Mesurable -

En tant qu'acteur engagé dans la transition énergétique, notre responsabilité environnementale doit être exemplaire. Au-delà de notre contribution à travers nos services, nous nous engageons à minimiser notre propre impact environnemental et à promouvoir activement les meilleures pratiques écologiques.

Nos engagements

1 Gestion de l'énergie et réduction de notre empreinte

Du conseil en performance énergétique à notre propre consommation, nous plaçons l'énergie verte au cœur de notre stratégie. Notre feuille de route prévoit le basculement progressif de nos locaux vers des contrats d'énergie renouvelable. En parallèle, nous déployons un programme d'éducation aux écogestes porté par nos référents internes, renforcé par des solutions techniques comme les détecteurs de mouvement.

2 Une gestion vertueuse des déchets

Notre ambition : transformer notre approche du traitement des déchets. En nous appuyant sur l'expertise de partenaires spécialisés et engagés, nous visons l'excellence dans le tri et la valorisation. Au-delà de l'optimisation opérationnelle, ces collaborations nous donneront une vision précise et chiffrée de notre impact, fondamentale pour progresser.



Nos indicateurs de performance

Notre performance environnementale sera suivie à travers plusieurs indicateurs :

- Pourcentage d'énergie verte dans notre consommation
- Quantité de déchets récupérés et valorisés
- Nombre d'heures de formation aux écogestes
- Mesures de mobilité douce mises en place et leur utilisation
- Consommation énergétique des outils numériques



Performance Économique durable

Notre performance économique est indissociable de notre engagement en faveur de la transition énergétique. En tant que pionnier du courtage en énergie en France, nous nous engageons à développer des solutions innovantes qui conjuguent excellence opérationnelle et impact positif sur l'environnement.

Nos engagements

1 Innover pour un impact durable : De nouvelles offres ESG à forte valeur ajoutée

Face aux défis environnementaux, nous transformons notre modèle économique pour créer davantage de valeur durable. Cette évolution s'appuie sur une démarche d'innovation structurée, alignant développement commercial et impact positif.

Notre stratégie de développement s'articule autour de solutions concrètes pour accompagner nos clients :

- L'analyse de l'empreinte carbone énergétique, en collaboration avec notre réseau de partenaires experts au sein du groupe EPSA
- Une marketplace sélective de fournisseurs engagés (certifications Ecovadis, BCorp...)
- Des services de conseil RSE enrichis par l'intelligence des données

Une approche centrée sur les besoins émergents

Cette transformation s'appuie sur une compréhension fine des nouveaux enjeux de nos clients. À travers une méthodologie, en lien avec les critères ESG, nous concevons pour nos clients des solutions parfaitement alignées avec leurs objectifs de durabilité.

Une commercialisation responsable

Notre communication, tant interne qu'externe, reflète nos engagements RSE. Nous adoptons une posture d'accompagnement authentique : acteur engagé dans notre propre transformation, nous mettons cette expérience au service de la transition de nos clients.



Nos engagements

2 Transformer notre chaîne de valeur par des achats responsables

Une approche systémique de la responsabilité

Au-delà de notre cœur de métier, nous considérons chaque décision d'achat comme un levier de transformation vers une économie plus durable. Cette conviction nous engage dans une refonte complète de notre politique d'achats.

Une stratégie structurée et mesurable

Notre démarche s'articule autour d'engagements concrets, traduits en indicateurs de performance :

- Déploiement d'une politique d'achats intégrant des critères ESG ambitieux
- Évaluation systématique de l'engagement RSE de nos partenaires
- Mesure précise de la part d'achats responsables et locaux
- Suivi du pourcentage de fournisseurs signataires de notre charte éthique

Prioriser l'impact local

Notre ancrage territorial se reflète dans nos choix d'approvisionnement. En privilégiant les fournisseurs locaux engagés, nous contribuons à dynamiser l'écosystème régional tout en réduisant notre empreinte environnementale.



Nos engagements

3 La protection des données, un engagement fondamental

Une éthique numérique au cœur de notre ADN

La confiance de nos clients repose sur une gestion irréprochable de leurs données. Au-delà de la simple conformité réglementaire, nous plaçons l'éthique numérique au centre de notre démarche d'entreprise responsable.

Une gouvernance des données robuste

Notre approche de la protection des données s'articule autour d'exigences strictes :

- Une maîtrise complète des processus RGPD intégrée à nos opérations quotidiennes
- Un programme d'audits réguliers garantissant l'excellence de nos pratiques
- Une politique de minimisation des données, limitant la collecte à l'essentiel

L'humain au cœur du dispositif

La sensibilisation et la formation continue de nos équipes constituent le pilier de notre stratégie. Chaque collaborateur devient ainsi un gardien actif de la confidentialité des données qui nous sont confiées.



Nos engagements

4 Être catalyseurs de la transition énergétique

Une influence positive au service de la transformation

Notre expertise et notre positionnement stratégique nous confèrent une responsabilité particulière : celle d'accélérer la transition énergétique au sein de notre écosystème. Cette mission s'inscrit naturellement dans notre raison d'être et guide chacune de nos actions.

Une communication engageante et authentique

Notre démarche de sensibilisation repose sur une approche unique, alliant expertise et transparence. Au cœur de notre communication, nous partageons notre propre expérience de transformation, créant ainsi un dialogue authentique avec nos parties prenantes. Cette transparence se reflète dans l'alignement parfait entre nos messages internes et externes, renforçant la crédibilité de notre engagement. Pour maximiser notre impact, nous développons des contenus pédagogiques sur mesure, adaptant notre discours sur les enjeux énergétiques aux besoins et aux attentes spécifiques de chaque public.

Un engagement actif dans notre écosystème

Notre volonté d'impact se matérialise par une implication forte dans les réseaux de développement des énergies renouvelables, où nous apportons notre expertise et notre vision. Cette présence active s'enrichit de partenariats stratégiques noués avec les acteurs clés du secteur, créant des synergies essentielles pour accélérer la transition. Au-delà de ces collaborations, nous nous positionnons comme animateur d'une communauté engagée, fédérant les énergies autour de notre vision commune d'un avenir énergétique durable.



Nos indicateurs de performance

Notre performance économique durable sera mesurée à travers :

- Nombre d'offres "vertes" créées
- Évolution du chiffre d'affaires lié aux services durables
- Émissions de GES évitées chez nos clients
- Pourcentage d'achats responsables
- Pourcentage de fournisseurs engagés
- Pourcentage d'achats locaux
- Taux d'adhésion à notre charte achats
- Nombre d'incidents liés au RGPD (nombre d'audits réalisés, incidents signalés et résolus, taux de conformité aux procédures)
- Impacts des actions de sensibilisation
- Taux d'engagement sur nos communications RSE
- Nombre d'actions de sensibilisation réalisées, engagement généré, évolution des pratiques de nos clients

Cette approche de performance économique durable vise à créer de la valeur partagée pour l'ensemble de nos parties prenantes tout en contribuant activement à la transition énergétique.



Impact

Sociétal positif

En tant qu'acteur engagé de la transition énergétique, nous avons la conviction que notre responsabilité s'étend au-delà de nos activités directes. Nous souhaitons être un catalyseur de changement positif dans notre territoire et notre secteur d'activité, en contribuant activement au développement durable de notre écosystème.

Nos engagements

1 Contribuer au développement économique local

Notre présence se matérialise déjà par la création d'emplois sur notre bassin territorial.

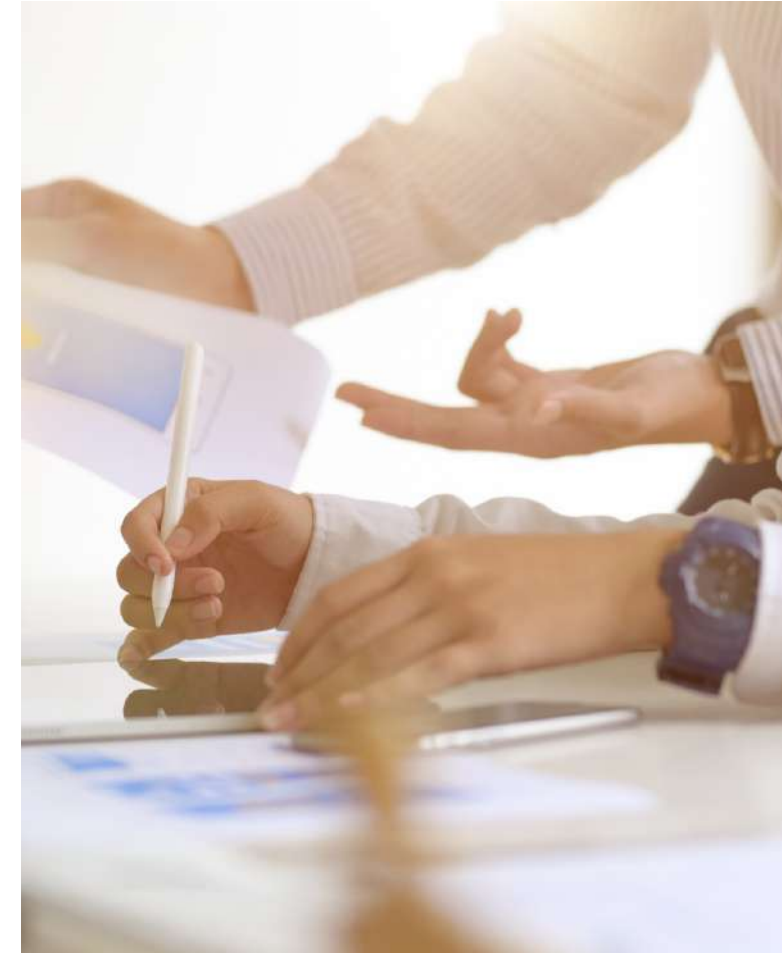
Pour amplifier notre impact local, nous nous engageons à :

- Privilégier les fournisseurs et prestataires locaux dans nos achats
- Participer activement aux initiatives économiques territoriales
- Créer des emplois durables et de qualité
- Favoriser l'insertion professionnelle locale
- Contribuer au développement des compétences sur notre territoire

2 Établir des partenariats avec les écoles et associations locales

Bien que nos liens avec le territoire soient encore à développer, nous reconnaissons l'importance de créer des synergies locales fortes. Nous nous engageons à :

- Développer des partenariats structurants avec les écoles et universités locales
- Participer à la formation des jeunes à travers des stages et alternances
- Intervenir dans les cursus liés à la transition énergétique
- Collaborer avec les associations environnementales locales
- Faciliter l'insertion professionnelle des étudiants



Nos engagements

3 Participer aux réseaux de développement des énergies renouvelables

Nous souhaitons renforcer notre engagement dans la promotion des énergies renouvelables au niveau territorial et national. Pour cela, nous nous engageons à :

- Rejoindre activement les réseaux œuvrant pour le développement des énergies renouvelables
- Participer aux initiatives du groupe EPSA dans ce domaine
- Contribuer aux réflexions sectorielles sur la transition énergétique
- Partager notre expertise lors d'événements professionnels
- Créer des synergies avec d'autres acteurs du secteur



Notre engagement de mise en oeuvre

Nous nous engageons à :

- Déployer cette charte à tous les niveaux de l'entreprise
- Mesurer régulièrement nos progrès via des indicateurs précis
- Communiquer de manière transparente sur nos avancées
- Réviser et améliorer continuellement nos pratiques

Fait à Toulouse, le 25/02/2025



Pierre-Jean Haure



Benoit Vilcot





Capitole
ENERGIE *by* epsa

10 rue de Vidailhan, 31130 BALMA- France
info@capitole-energie.com
05 82 08 61 90

www.capitole-energie.com

